

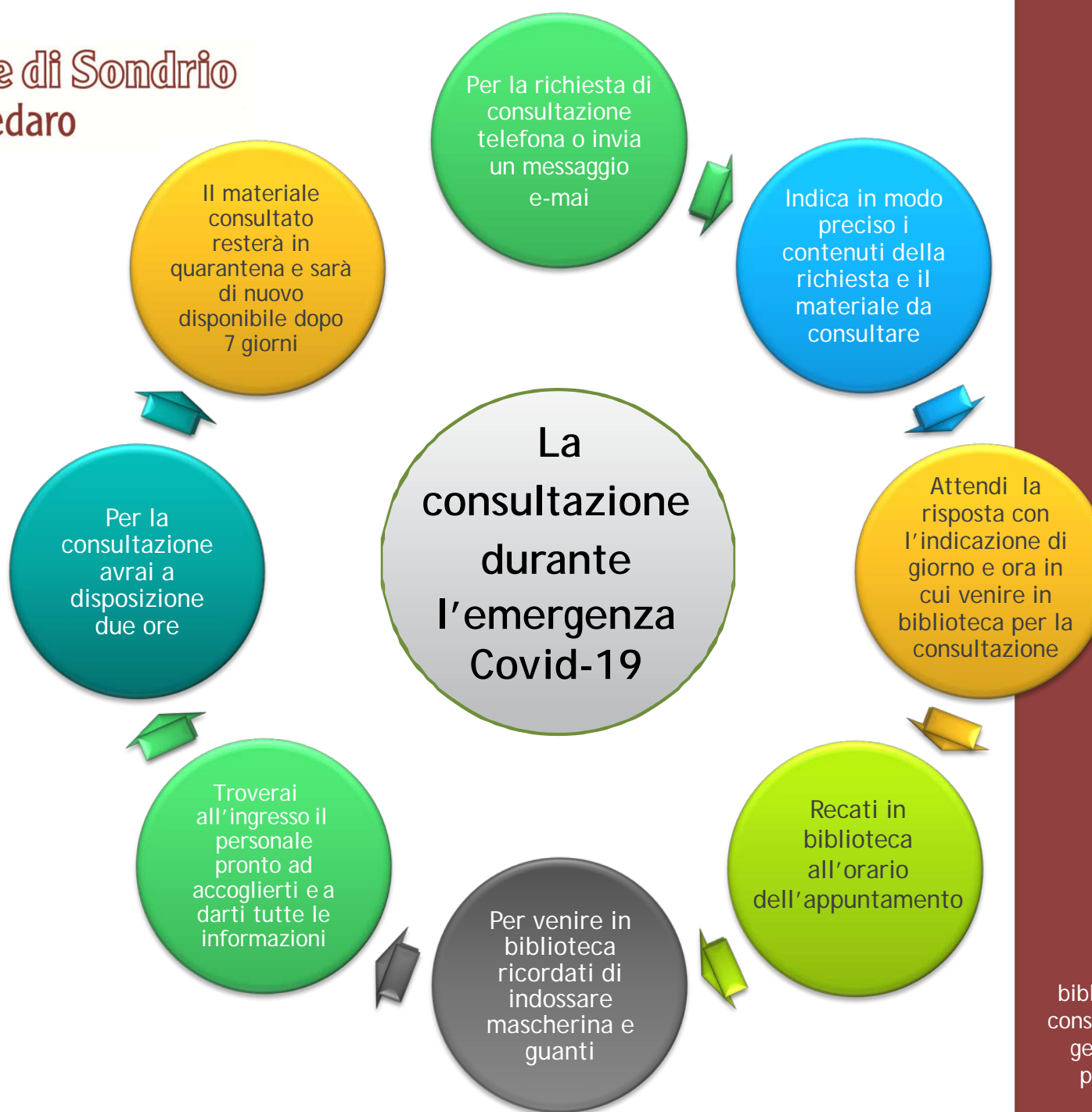


In questa seconda fase di riapertura è stato riattivato il servizio di consultazione in sede, oltre al prestito locale e interbibliotecario e alla consulenza bibliografica.

È data priorità alle richieste di consultazione per ricerche su materiali dei fondi speciali o per lavori di tesi.

Sono ancora sospesi lo scaffale aperto e la libera frequentazione delle sale per lo studio.

Per tutto il periodo dell'emergenza i servizi sono attivi fino a un quarto d'ora prima della chiusura della biblioteca.



Per informazioni

0342 562270

biblioteca@popso.bibliotecacredaro.it
consulenza@popso.bibliotecacredaro.it
gestione@popso.bibliotecacredaro.it
prestito@popso.bibliotecacredaro.it